

# RIUSO<sup>3</sup>

Banco del riuso in Franciacorta

**Comuni aderenti  
al progetto finanziato  
per l'anno 2018**

Berlingo  
Castegnato  
Cazzago San Martino  
Paderno Franciacorta  
Passirano  
Rovato (sede)

[www.versounaeconomiacircolare.it](http://www.versounaeconomiacircolare.it)

telefono 030.7240116

apertura: mercoledì 15.00-18.00 - sabato 9.00-12.00

info@versounaeconomiacircolare.it

via XXV Aprile, 146 - Rovato (Bs)



Iniziativa promossa nell'ambito del progetto  
"Verso un'economia circolare"  
grazie al contributo di Fondazione Cariplo

## COS'È IL RIUSO<sup>3</sup>?

**RIUSO<sup>3</sup> - Banco del riuso in Franciacorta** è sia un luogo fisico, dove hai la possibilità di rimettere in circolo beni che non utilizzi più in cambio di ciò di cui potresti aver bisogno per soddisfare nuove esigenze, ma anche un sistema di relazioni sociali.



oggetti



abiti



tempo



attrezzature



competenze



km



spazi



tanto altro

## PERCHÉ RIUSO<sup>3</sup>?

**RIUSO<sup>3</sup> - Banco del riuso in Franciacorta** rappresenta una nuova opportunità per il territorio! Finanziato da Fondazione Cariplo l'attività è orientata alla generazione di benessere per la comunità proponendo un modello di economia di condivisione basato sulle relazioni, sulla reciprocità e sui legami sociali. Un duplice valore:

**ambientale** e **sociale.**



## COME FUNZIONA?

Tutto ciò che metti a disposizione del **RIUSO<sup>3</sup> - Banco del riuso in Franciacorta** assume un valore in **FIL** (Felicità Interna Lorda), unità che serve a "misurare" in modo equo ciò che viene scambiato.

Ogni scambio viene monitorato da **RIUSO<sup>3</sup>** tramite una piattaforma informatica dedicata, su cui vengono registrati i movimenti di **FIL**:

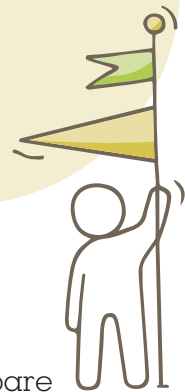
[www.versounaeconomia circolare.it](http://www.versounaeconomia circolare.it).

Le attività del **RIUSO<sup>3</sup>** sono coordinate da un Facilitatore, in veste di responsabile del Banco.



## CHI PUÒ PARTECIPARE?

- ✓ Al **RIUSO<sup>3</sup> - Banco del riuso in Franciacorta** possono partecipare le Associazioni del Territorio e i Servizi Sociali dei Comuni della rete attraverso una CARD da ritirare presso il Banco.
- ✓ Al **RIUSO<sup>3</sup> - Banco del riuso in Franciacorta** possono partecipare i cittadini dei Comuni della rete attraverso l'utilizzo della propria CNS (Carta Nazionale dei Servizi).



## COSA SI SCAMBIA?

All'interno del **RIUSO<sup>3</sup> - Banco del riuso in Franciacorta** è possibile scambiare oggetti e beni, ma anche tempo, attrezzature, competenze, spazi, servizi e tanto altro.



20  
km



per un passaggio  
in auto



1 PAIO  
di scarpe



1 BICI  
da bambino



BISOGNI  
DIVERSI



RISPOSTE  
SOLIDALI



RELAZIONI  
VERE



FIL  
= Felicità  
Interna  
Lorda