

## RIUSO<sup>3</sup> - Banco del riuso in Franciacorta

Coordinato da Fondazione Cogeme, con il supporto tecnico di Linea Gestioni (Società del Gruppo A2A) e della Cooperativa Sociale CAUTO, l'operatività del progetto è

sostenuta dai volontari dell'associazione

orientata alla generazione di benessere per la

comunità proponendo un modello di economia

di condivisione basato

sulle relazioni, sulla

reciprocità e sui legami sociali.

Un valore che si applica al

cuo: **ambientale**, **economico** e **sociale**.

## PERCHÉ RIUSO<sup>3</sup>?



Partner tecnici



### Comuni aderenti al progetto 2022-2024

Castegnato  
Castrezzato  
Cazzago San Martino  
Cologne  
Paderno Franciacorta  
Passirano  
Rovato (sede)

[www.versounaeconomicacircolare.it](http://www.versounaeconomicacircolare.it)

telefono 030.7240116

apertura: mercoledì 15.00-18.00 - sabato 9.00-12.00

[info@versounaeconomicacircolare.it](mailto:info@versounaeconomicacircolare.it)

[associazionebancoriuso3@gmail.com](mailto:associazionebancoriuso3@gmail.com)

via XXV Aprile, 146 - Rovato (Bs)

DRONE



Costituita dalle realtà Fondazione Cogeme, Cooperativa Sociale CAUTO e Fondazione Castello di Pademello, l'associazione RIUSO<sup>3</sup> non ha scopo di lucro e svolge attività di promozione e utilità sociale a supporto del Banco del riuso

## COS'È IL RIUSO<sup>3</sup>?

**RIUSO<sup>3</sup> - Banco del riuso in Franciacorta** è sia un luogo fisico, dove hai la possibilità di rimettere in circolo beni che non utilizzati più in cambio di ciò di cui potresti aver bisogno per soddisfare nuove esigenze, ma anche un sistema di relazioni sociali.



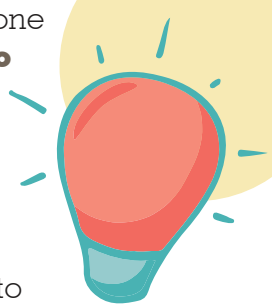
## COME FUNZIONA?

Tutto ciò che metti a disposizione del **RIUSO<sup>3</sup> - Banco del riuso in Franciacorta** assume un valore in **FIL** (Felicità Interna Lorda), unità che serve a "misurare" in modo equo ciò che viene scambiato.

Ogni scambio viene monitorato da **RIUSO<sup>3</sup>** tramite una piattaforma informatica dedicata, su cui vengono registrati i movimenti di **FIL**.

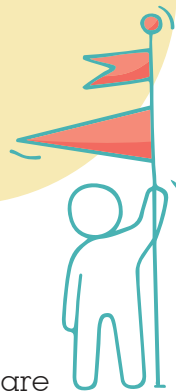
Puoi verificare il tuo saldo seguendo le indicazioni sul sito:

[www.versounaeconomia circolare.it](http://www.versounaeconomia circolare.it).



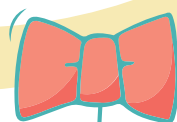
## CHI PUÒ PARTECIPARE?

- ✓ Al **RIUSO<sup>3</sup> - Banco del riuso in Franciacorta** possono partecipare le Associazioni del Territorio e i Servizi Sociali dei Comuni della rete attraverso una CARD da ritirare presso il Banco.
- ✓ Al **RIUSO<sup>3</sup> - Banco del riuso in Franciacorta** possono partecipare tutti i privati cittadini, registrandosi come utenti presso la sede del Banco.



## COSA SI SCAMBIA?

All'interno del **RIUSO<sup>3</sup> - Banco del riuso in Franciacorta** è possibile scambiare oggetti e beni, ma anche tempo, attrezzature, competenze, spazi, servizi e tanto altro.



**1 BICI**  
da bambino



**50 km**  
per un passaggio  
in auto



**1 PAIO**  
di scarpe



**BISOGNI  
DIVERSI**



**RISPOSTE  
SOLIDALI**



**RELAZIONI  
VERE**

