



PERCHÉ RIUSO³?

RIUSO³ - Banco del riuso nella Pianura rappresenta un'opportunità per il territorio coordinato da Fondazione Cogeme, con il supporto tecnico di Linea Gestioni (Società del Gruppo A2A) e della Cooperativa Sociale CAUTO, l'operatività del progetto è sostenuta dai volontari dell'associazione **RIUSO³**. L'attività è orientata alla generazione di benessere per la comunità proponendo un modello di economia di condivisione basato sulle relazioni, sulla reciprocità e sui legami sociali. Un valore che si amplifica al cubo: **ambientale, economico e sociale.**



Partner tecnici



Comuni aderenti al progetto 2020-2022

Berlingo
 Lograto (sede)
 Maclodio

www.versounaeconomicacircolare.it
 apertura: venerdì 15.00-18.00 - sabato 9.00-12.00
 info@versounaeconomicacircolare.it
 associazionebancorioso3@gmail.com
 via A. Fratti, 4 - Lograto (Bs)



COS'È IL RIUSO³?

RIUSO³ - Banco del riuso nella Pianura è sia un luogo fisico, dove hai la possibilità di rimettere in circolo cibo e beni che non utilizzi più in cambio di ciò di cui potresti aver bisogno per soddisfare nuove esigenze, ma anche un sistema di relazioni sociali.

DRONE



Costituita dalle realtà Fondazione Cogeme, Cooperativa Sociale CAUTO e Fondazione Castello di Pademello, l'associazione RIUSO³ non ha scopo di lucro e svolge attività di promozione e utilità sociale a supporto del Banco del riuso

COME FUNZIONA?

Tutto ciò che metti a disposizione del **RIUSO³ - Banco del riuso nella Pianura** assume un valore in **FIL** (Felicità Interna Lorda), unità che serve a "misurare" in modo equo ciò che viene scambiato.

Ogni scambio viene monitorato da **RIUSO³** tramite una piattaforma informatica dedicata, su cui vengono registrati i movimenti di **FIL**.

Puoi verificare il tuo saldo seguendo le indicazioni sul sito:

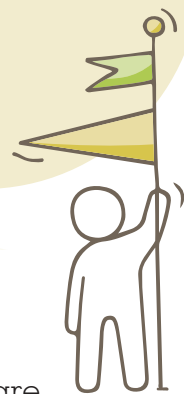
www.versounaeconomiaacircolare.it.

Le attività del **RIUSO³** sono coordinate da un Facilitatore, in veste di responsabile del Banco.



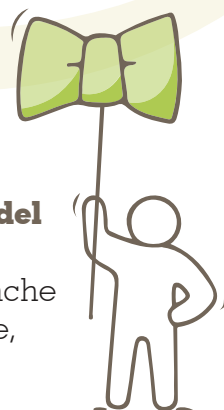
CHI PUÒ PARTECIPARE?

- ✓ Al **RIUSO³ - Banco del riuso nella Pianura** possono partecipare le Associazioni del Territorio e i Servizi Sociali dei Comuni della rete attraverso una CARD da ritirare presso il Banco.
- ✓ Al **RIUSO³ - Banco del riuso nella Pianura** possono partecipare tutti i privati cittadini, registrandosi come utenti presso la sede del Banco.



COSA SI SCAMBIA?

All'interno del **RIUSO³ - Banco del riuso nella Pianura** è possibile scambiare oggetti e beni, ma anche tempo, attrezzature, competenze, spazi, servizi e tanto altro.



= 50 km
per un passaggio in auto

= 1 PAIO di scarpe

= 5 Kg di cibo

BISOGNI DIVERSI



RISPOSTE SOLIDALI



RELAZIONI VERE

