



Partner tecnici



Costituita dalle realtà Fondazione Cogeme ETS, Cooperativa Sociale CAUTO e Fondazione Castello di Padernello, l'associazione RIUSO<sup>3</sup> non ha scopo di lucro e svolge attività di promozione e utilità sociale a supporto del Banco del riuso



[www.versounaeconomicircolare.it](http://www.versounaeconomicircolare.it)

apertura: martedì 15.00-18.00

[info@versounaeconomicircolare.it](mailto:info@versounaeconomicircolare.it)

[associazionebancoriuso3@gmail.com](mailto:associazionebancoriuso3@gmail.com)

via Gorzoni (in prossimità del Centro di Raccolta) - Iseo (Bs)

## COS'È IL RIUSO<sup>3</sup>?

### RIUSO<sup>3</sup> - Banco del riuso

**Hub Sebino** è sia un luogo fisico, dove hai la possibilità di rimettere in circolo beni che non utilizzi più in cambio di ciò di cui potresti aver bisogno per soddisfare nuove esigenze, ma anche un sistema di relazioni sociali.



oggetti



abiti



tempo



attrezzature



competenze



km



spazi



relazioni

## PERCHÉ RIUSO<sup>3</sup>?

### RIUSO<sup>3</sup> - Banco del riuso Hub Sebino

rappresenta un'opportunità per il territorio! Coordinato da Fondazione Cogeme ETS, con il supporto tecnico di Linea Gestioni (Società del Gruppo A2A) e della Cooperativa Sociale CAUTO, l'operatività del progetto è sostenuta dai volontari

dell'associazione **RIUSO<sup>3</sup>**.

L'attività è orientata alla generazione di benessere per la comunità proponendo un modello di economia di condivisione basato sulle relazioni, sulla reciprocità e sui legami sociali. Un valore che si amplifica al cubo:

**ambientale, economico e sociale.**



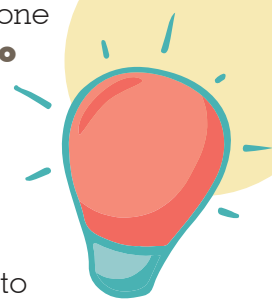
## COME FUNZIONA?

Tutto ciò che metti a disposizione del **RIUSO<sup>3</sup> - Banco del riuso Hub Sebino** assume un valore in **FIL** (Felicità Interna Lorda), unità che serve a "misurare" in modo equo ciò che viene scambiato.

Ogni scambio viene monitorato da **RIUSO<sup>3</sup>** tramite una piattaforma informatica dedicata, su cui vengono registrati i movimenti di **FIL**.

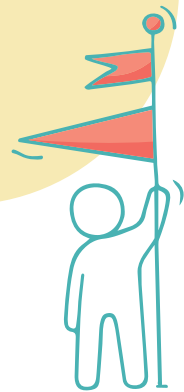
Puoi verificare il tuo saldo seguendo le indicazioni sul sito:

[www.versounaeconomiaacircolare.it](http://www.versounaeconomiaacircolare.it).



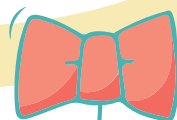
## CHI PUÒ PARTECIPARE?

- ✓ Al **RIUSO<sup>3</sup> - Banco del riuso Hub Sebino** possono partecipare le Associazioni del Territorio e i Servizi Sociali dei Comuni della rete attraverso una CARD da ritirare presso il Banco.
- ✓ Al **RIUSO<sup>3</sup> - Banco del riuso Hub Sebino** possono partecipare tutti i privati cittadini, registrandosi come utenti presso la sede del Banco.



## COSA SI SCAMBIA?

All'interno del **RIUSO<sup>3</sup> - Banco del riuso Hub Sebino** è possibile scambiare oggetti e beni, ma anche tempo, attrezzature, competenze, spazi, servizi e tanto altro.



**1 BICI**  
da bambino



**50 km**  
per un passaggio  
in auto



**1 PAIO**  
di scarpe



**BISOGNI  
DIVERSI**



**RISPOSTE  
SOLIDALI**



**RELAZIONI  
VERE**



=  
**Felicità  
Interna  
Lorda**

